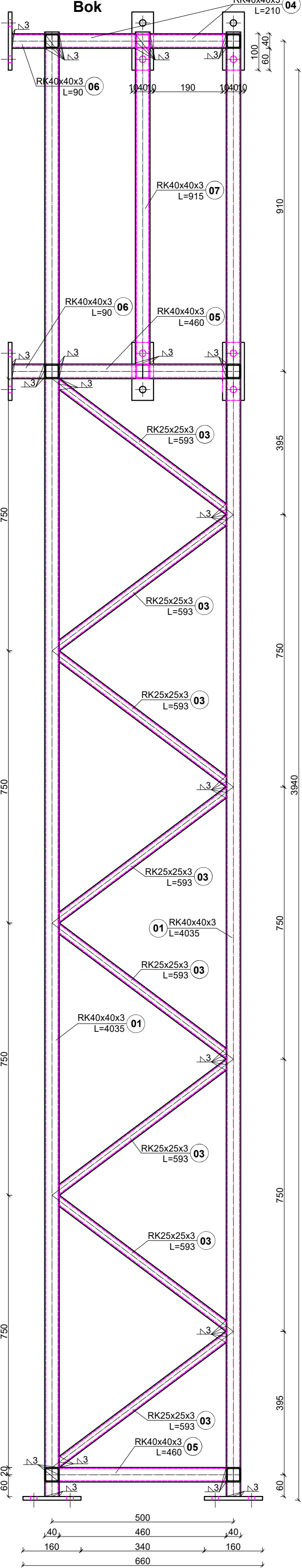
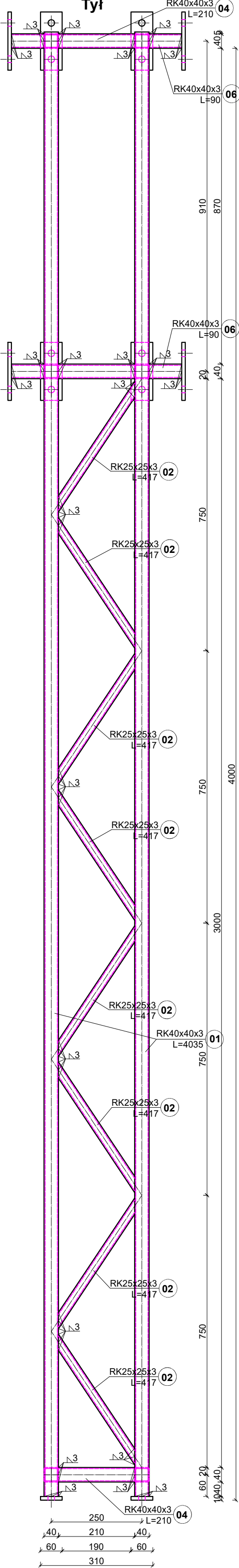
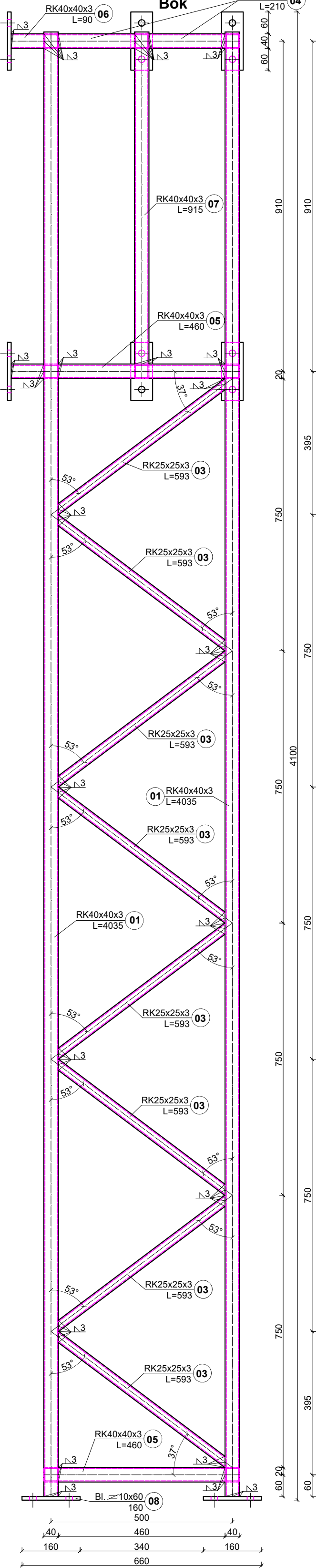
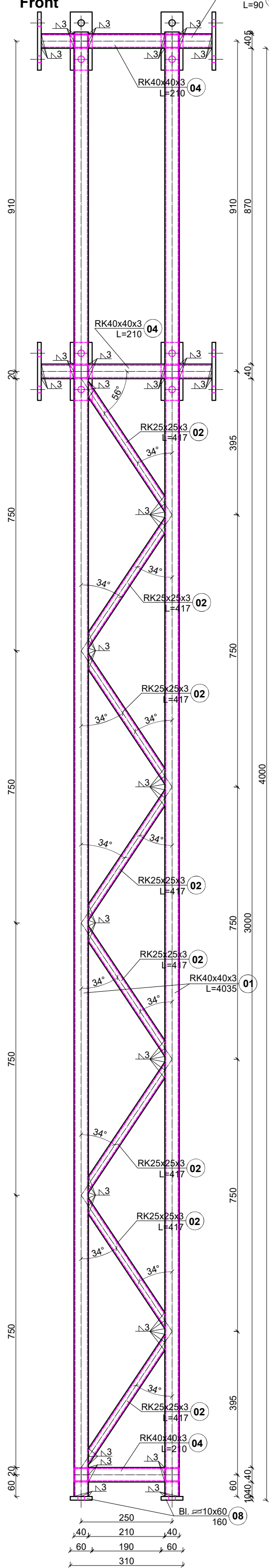
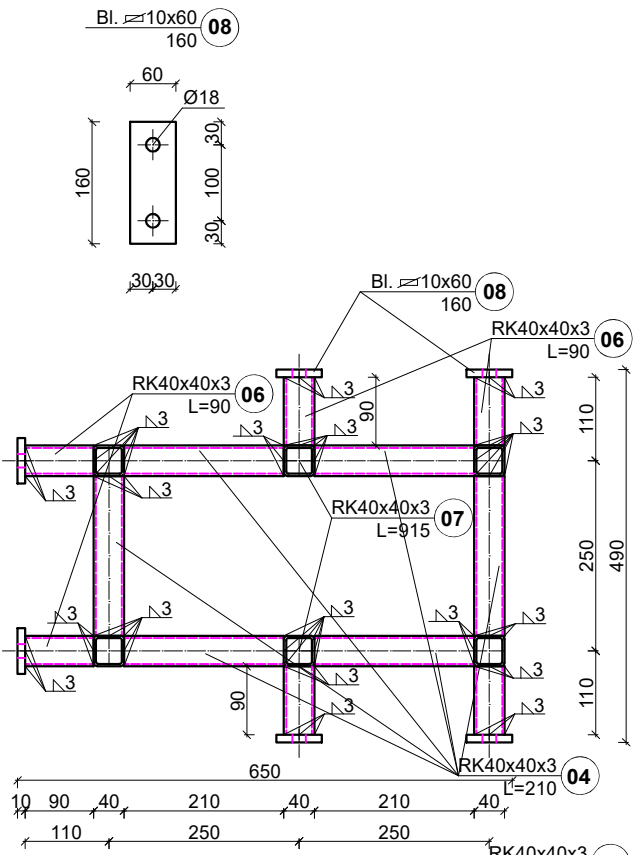
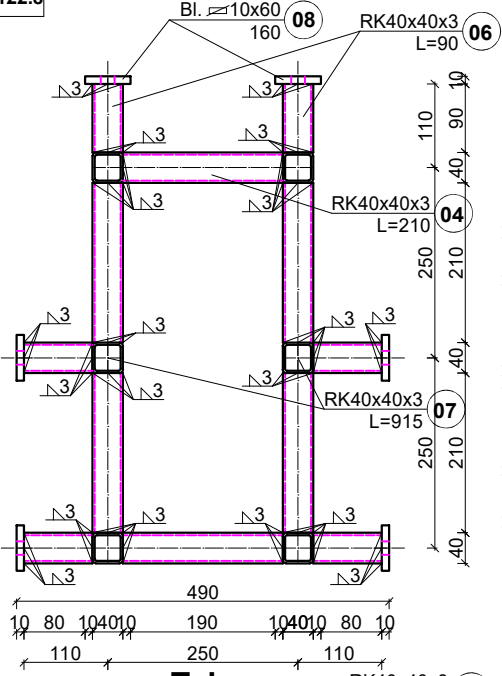
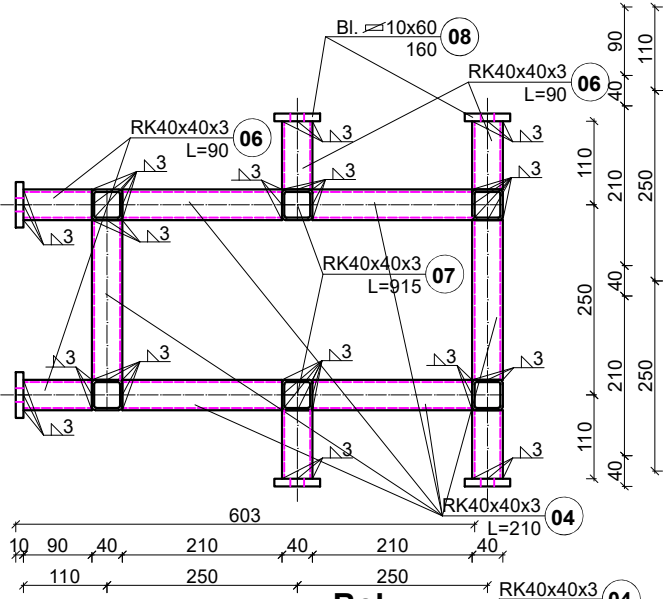
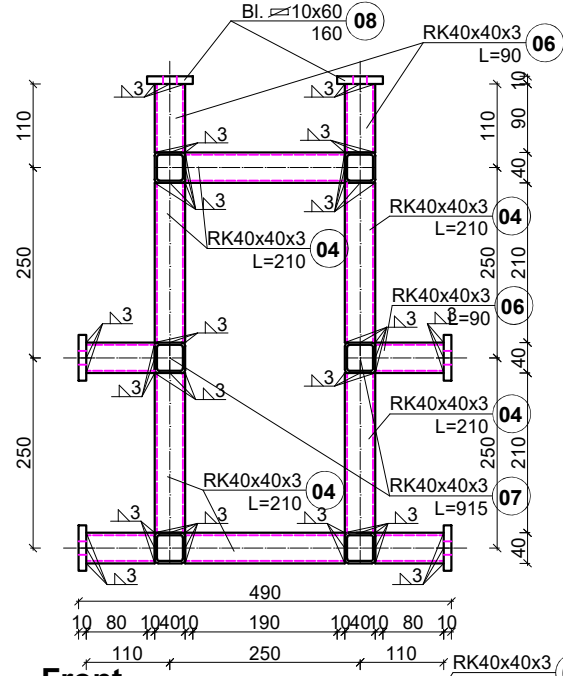


Słup kratownicowy SK2
ilość - 1
stal S355
śruby M16-10.9
liczba elementów nr1-4szt.
liczba elementów nr2-16szt.
liczba elementów nr3-16szt.
liczba elementów nr4-10szt.
liczba elementów nr5-4szt.
liczba elementów nr6-12szt.
liczba elementów nr7-2szt.
liczba elementów nr8-16szt.

ZBIORCZE ZESTAWIENIE STALI

Lp.	Nazwa	Długość (m)	Ilość (szt.)	Łączna długość (m)	Cieężar (kg/m)	Cieężar (kg/m2)	Łączny cieężar (kg)
1	RK40x40x3	4,035	4	16,140	3,41		55,0
2	RK25x25x3	0,417	16	6,672	2,00		13,3
3	RK25x25x3	0,593	16	9,488	2,00		19,0
4	RK40x40x3	0,210	10	2,100	3,41		7,2
5	RK40x40x3	0,460	4	1,840	3,41		6,3
6	RK40x40x3	0,090	12	1,080	3,41		3,7
7	RK40x40x3	0,915	2	1,830	3,41		6,2
8	BL 10x60	0,160	16	2,560			78,5
ŁĄCZNY CIEĘŻAR (kg)							122,8



INWESTOR Łużyckie Centrum Recyklingu Sp. z o.o. Marszów 50A, 68-200 Żary KRS: 0000297754			
NAZWA INWESTYCJI Nadbudowa i przebudowa budynku biurowego Łużyckiego Centrum Recyklingu Sp. z o.o. z niezbędną infrastrukturą techniczną i zagospodarowaniem terenu Kategoria obiektu budowlanego XVI			
OBIEKT BUDYNEK BIUROWY			
ADRES BUD Marszów 50A, 68-200 Żary dz. nr 175/1 obręb 0013 Marszów jednostka ewidencyjna 081110_2 Żary - Gmina powiat zarski, województwo lubuskie			
PROJEKTANT mgr inż. Maciej Jans	UPRAWNIENIA LBS/0014/PBKb/19 w specjalności: konstrukcyjno - budowlanej	PODPIS	
SPRAWDZAJĄCY mgr inż. Maciej Marciniak	UPRAWNIENIA LBS/0043/PWOK/10 w specjalności: konstrukcyjno - budowlanej	PODPIS	
NAZWA RYSUNKU Słup kratownicowy SK2			
DATA 04.03.2025	SKALA 1:10	BRANŻA KONSTR.	Nr rys. PT-K-1.105
STRONA 120			